



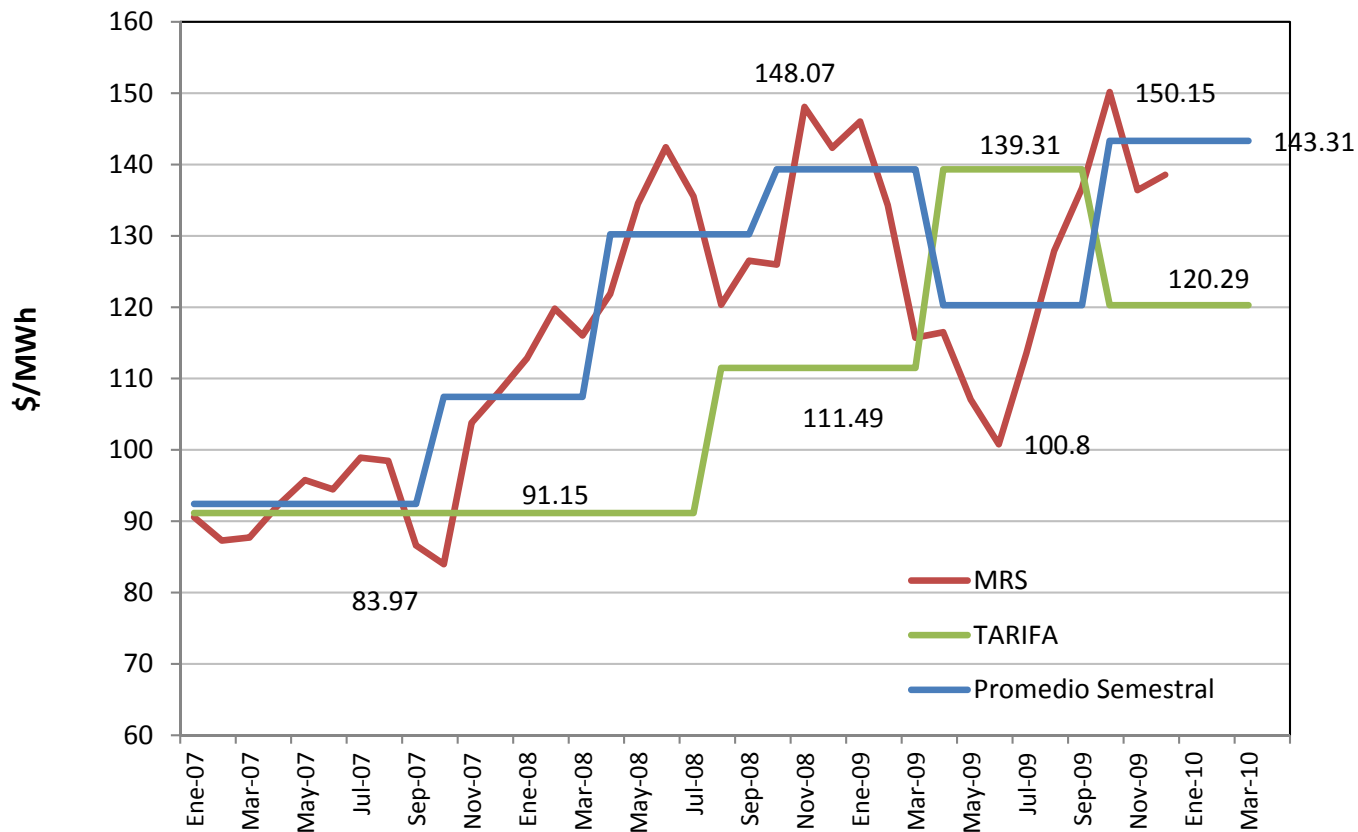
Estadísticas Eléctricas

Febrero 2010

Dirección de Mercado Eléctrico

Evolución del Precio promedio de Energía

- En términos de la evolución del precio de energía eléctrica y del combustible se puede destacar:
 - El precio promedio de energía acumulado que se trasladará al usuario final el 12 de abril, a febrero es ≈ 143.31 \$/MWh.
 - Por la evolución de los precios de la energía se prevé que el precio de energía a trasladar estará alrededor de 145 \$/MWh, lo cual significa un incremento del 20.5 % en el cargo de energía y en la tarifa entre el 15 y 17%.

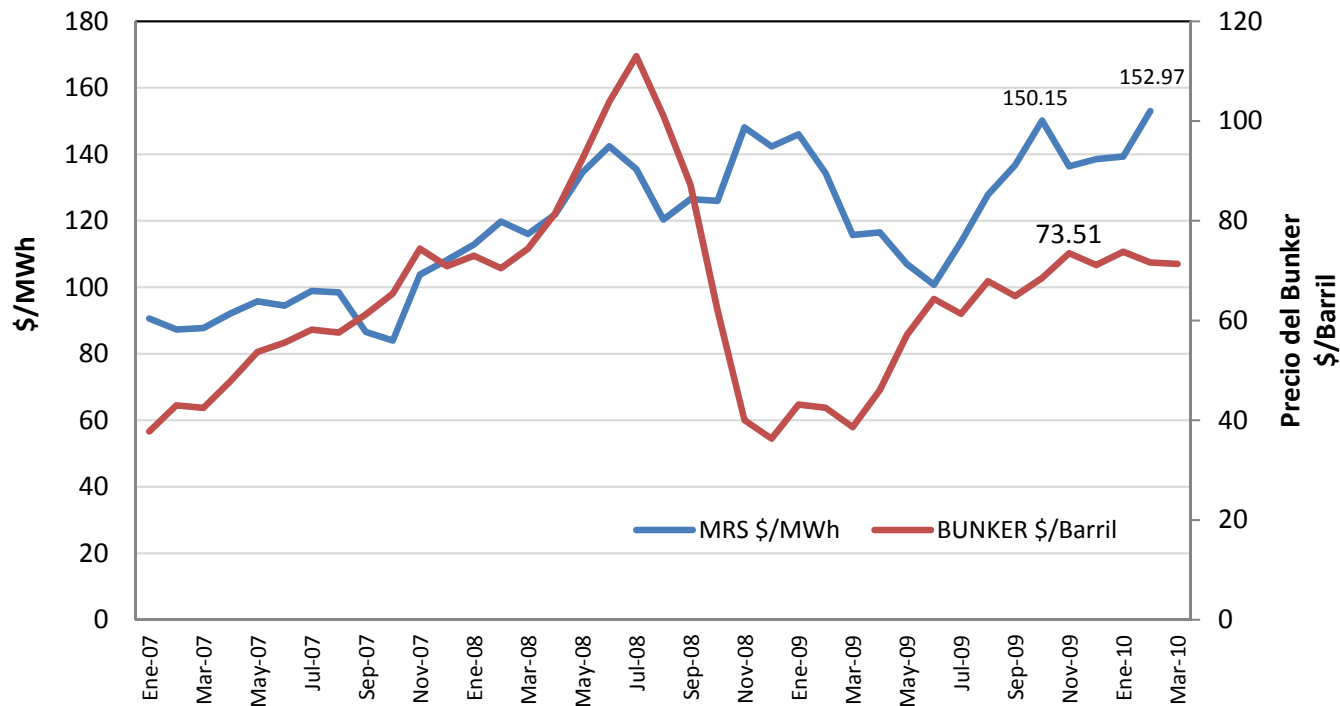


Evolución del Precio promedio de Energía y del Bunker

- Históricamente el precio de la energía ha estado fuertemente correlacionado (positiva) con la evolución del precio internacional del bunker, sin embargo, a partir del 2009, se observa que dicha correlación es mínima y negativa.

Evolución de precios promedio de energía y bunker

Años 2007 - 2010



Evolución mensual de energía [GWh] y potencia máxima [MW]

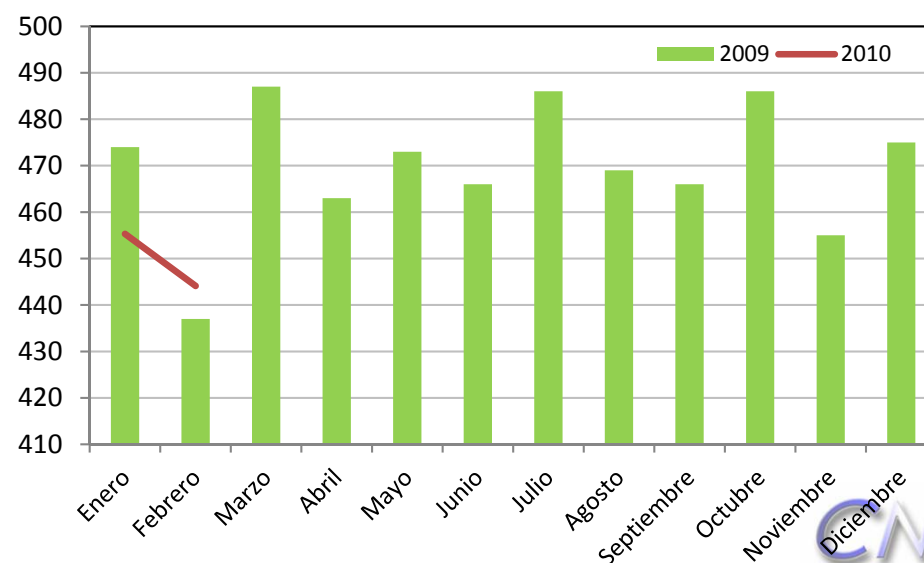
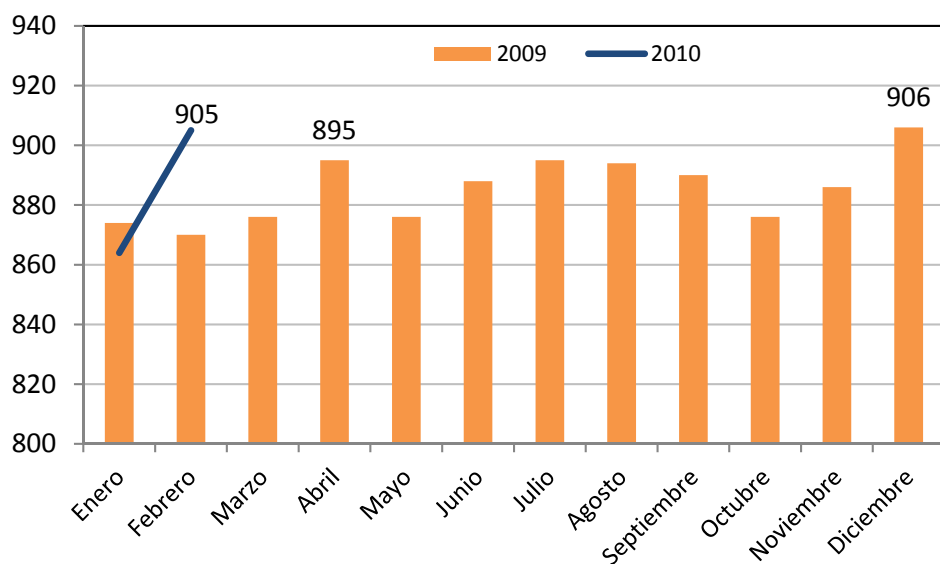
Potencia Máxima [MW]

Mes	2009	2010	Variación
Enero	874	864	-1.1%
Febrero	870	905	4.0%
Marzo	876		
Abril	895		
Mayo	876		
Junio	888		
Julio	895		
Agosto	894		
Septiembre	890		
Octubre	876		
Noviembre	886		
Diciembre	906		
Máxima	906	905	

Energía [GWh]

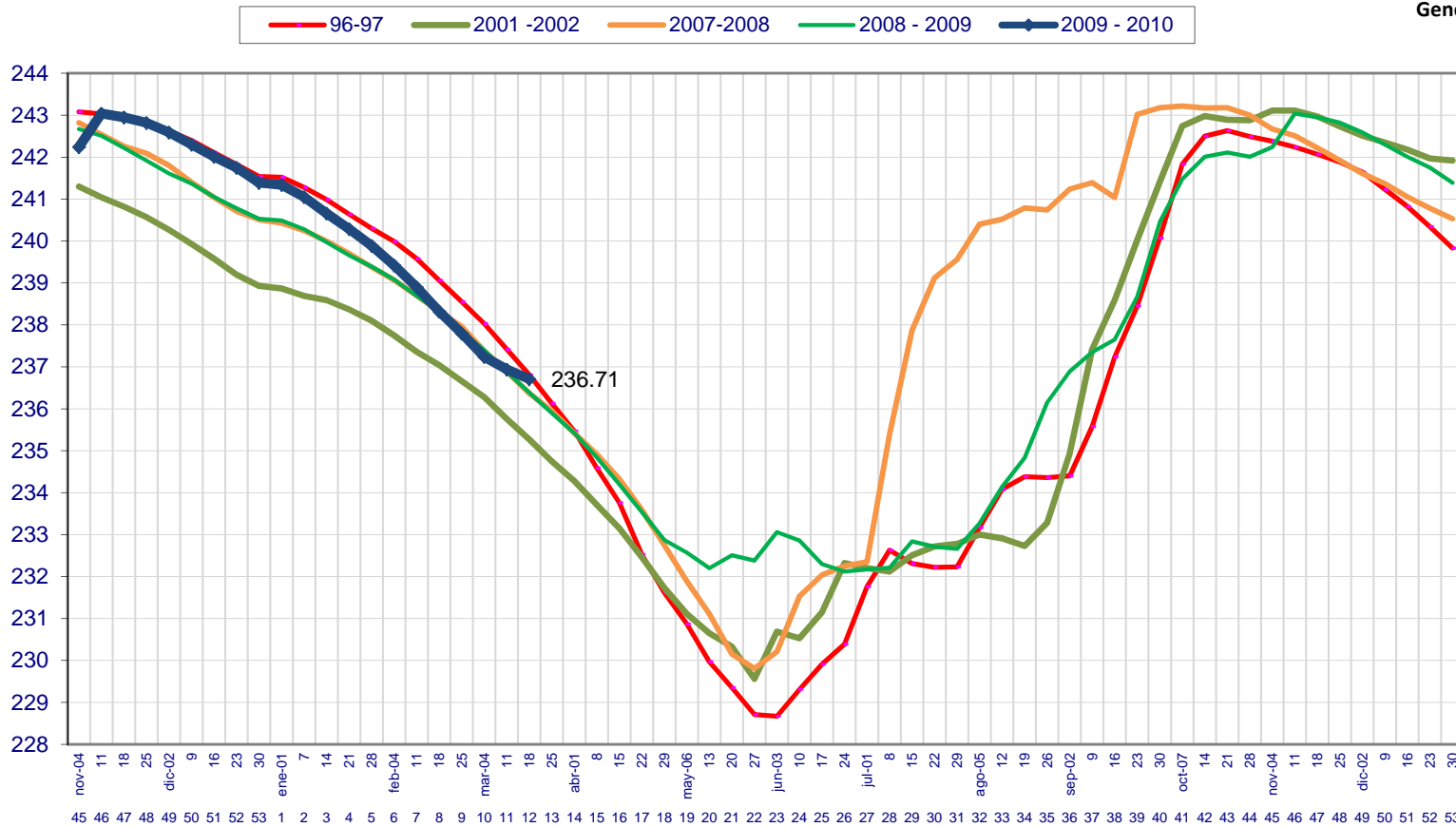
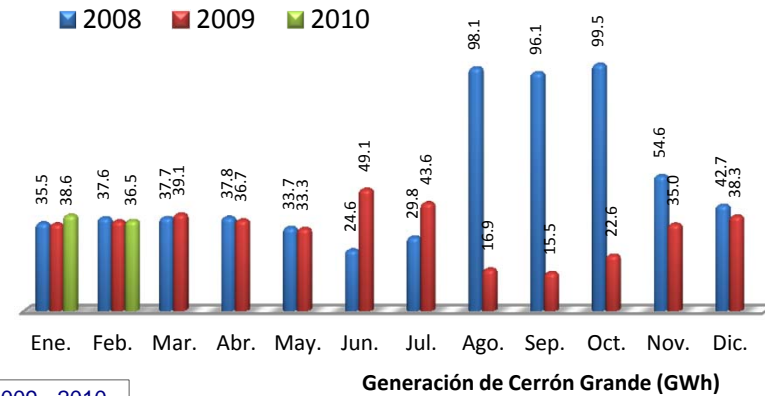
Mes	2009	2010	Variación
Enero	474	455	-3.9%
Febrero	437	444	1.6%
Marzo	487		
Abril	463		
Mayo	473		
Junio	466		
Julio	486		
Agosto	469		
Septiembre	466		
Octubre	486		
Noviembre	455		
Diciembre	475		
Total	5637	899	

La máxima demanda del 2009 fue el 10 de diciembre
y la del 2010 fue el 22 de febrero



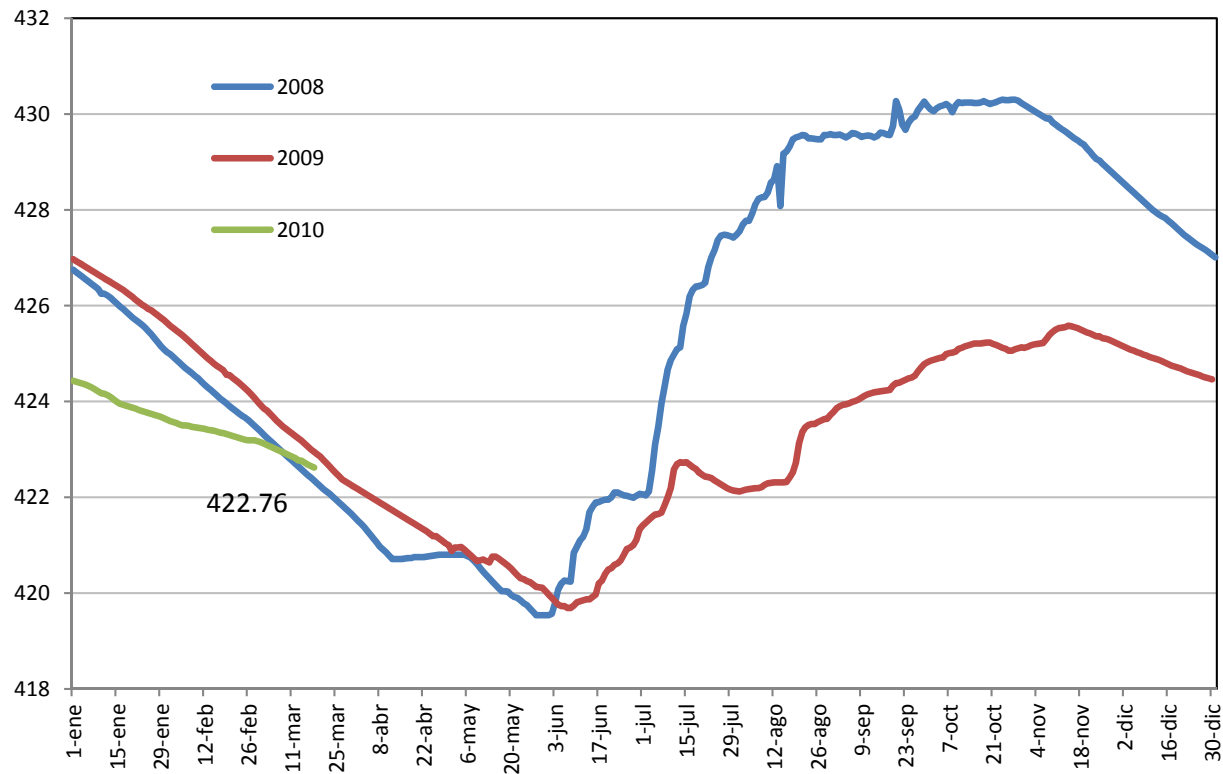
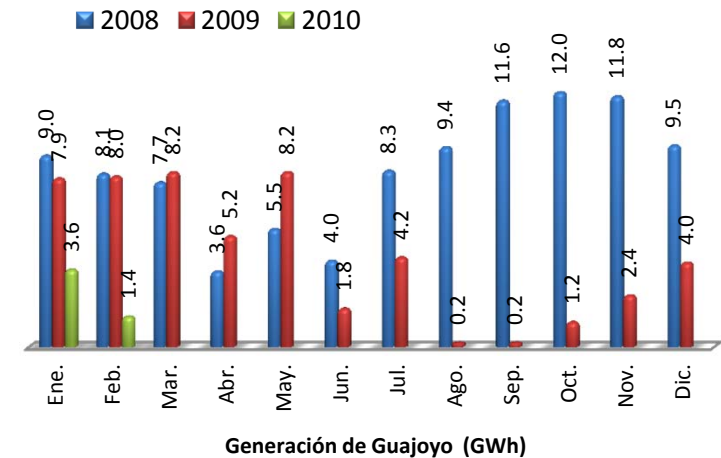
Evolución del embalse Cerrón Grande

- El descenso del embalse y la producción de Cerrón Grande se ha comportado similar a la de los años anteriores. Se está utilizando racionalmente el agua.

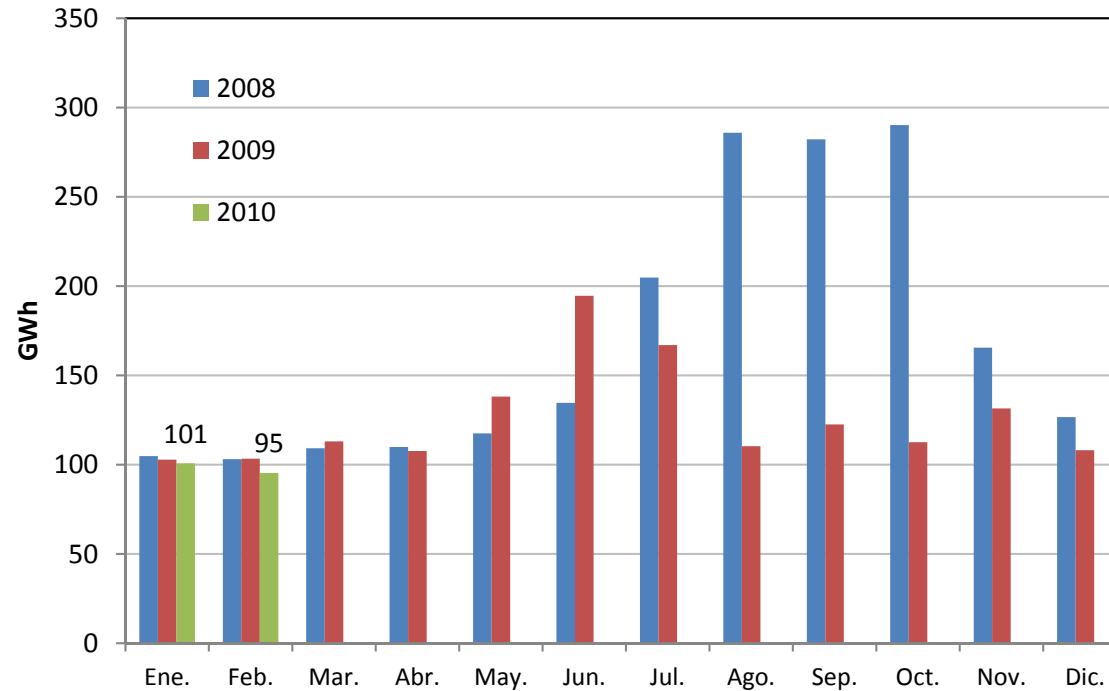


Evolución del embalse Guajoyo

- Se observa la disminución de la generación mensual de Guajoyo, producto de que no alcanzó a llenarse el embalse en el 2009.
- La reducción ha sido alrededor del 80%.
- Se prevé que Guajoyo regularice su inyección al sistema dado que ha alcanzado una cota similar al comportamiento normal de los años anteriores.



Comparación de generación hidroeléctrica 2008 – 2009 - 2010



- La producción hidroeléctrica está acorde a la producción histórica de años anteriores.
- En los meses de enero y febrero, la producción hidroeléctrica promedio diario fue osciló entre 3200 y 3500 MWh, de forma tal que se tenga el recurso suficiente hasta que inicie el invierno.

Producción de Energía de Febrero por tipo de recurso 2009 - 2010

- La producción térmica se ha incrementado en el 2010, pasó de un 49% en el 2009 al 57% equivalentes a 255.9 GWh en el mes de febrero. Dicho incremento se debe a reducción de las importaciones y de la producción hidroeléctrica.
- Se ha incrementado la utilización de las unidades de RFC de forma tal de optimizar el recurso hidráulico.

